



ÜBER GRENZEN

KAMMERMUSIK ARLESHEIM } SAISON 2023

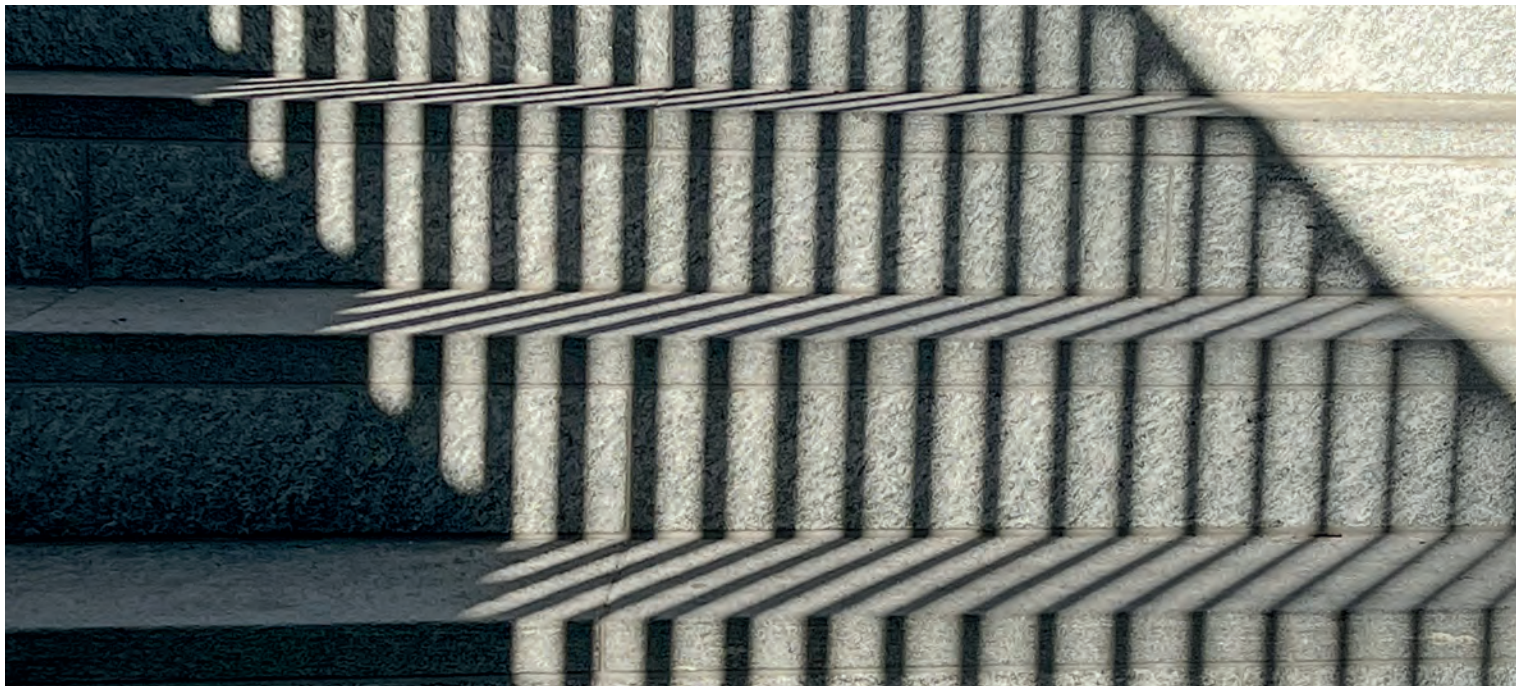
LIEBE FREUNDE DER KAMMERMUSIK Gerade jetzt werden wir immer wieder daran erinnert: Grenzen bestimmen unser Leben. Sie versprechen Ordnung, Übersicht und das Gefühl von Sicherheit. Sie verlaufen innerlich wie äusserlich, wobei dies im Grunde ein und dasselbe ist. Wenn Konflikte entstehen, kann es nur entlang von Grenzen geschehen. Konflikte stellen Grenzen in Frage, mal sanft, mal nachdrücklich, mal gewaltsam. Damit führen sie zu immer wieder neuen Grenzverläufen. Grenzen und Konflikte scheinen untrennbar und sind Bestandteil unseres Denkens und Fühlens. Auch die Musik lebt von „Grenzkonflikten“. Alles ist jedoch eine Frage der Perspektive. Aus engem Blickwinkel betrachtet werden Grenzen schlicht als Tatsache hingenommen und nicht weiter hinterfragt. Es gibt nur ein Diesseits und ein Jenseits der Grenze. Die Musik jedoch scheint Grenzen ihrem Wesen nach zu verstehen und damit auch zu durchleuchten. Sie macht dieses Wesen zum innersten Prinzip ihres Spiels. Das Spiel mit Grenzen ist in der Musik ein Spiel über Grenzen. Wir möchten mit unserem Jahresprogramm dazu einladen, dass wir alle gemeinsam das Gefühl von „über Grenzen“ erleben!

Ihre Kammermusik Arlesheim

KAMMERMUSIK ARLESHEIM, U. BISCHOF, BUCHENSTRASSE 3, 4144 ARLESHEIM, KAMMERMUSIKARLESHEIM@GMAIL.COM, WWW.KAMMERMUSIK-ARLESHEIM.CH

VORSTAND: RACHEL HEYMANS, ANNA D. ALESSI, U. BISCHOF, D. HAUPTMANN, E. KRÄHENBÜHL, G. MILANESI

DIE KAMMERMUSIK ARLESHEIM WIRD VON FOLGENDEN INSTITUTIONEN UNTERSTÜTZT: AMAVITA APOTHEKE SCHNEEBERGER / BLKB / BIRSECK-TREUHAND / BLUMENWUNDERLAND / BRUNO BAUMANN / PRIMEO ENERGIE / GAUCH HAUSTECHNIK / GEMEINDE ARLESHEIM / JENZER FEINKOST / KINK HAUSWARTUNGEN / KULTURELLES.BL / RANZ, AG / RAIFFEISEN / SANER APOTHEKE / UPTOWN BASEL / FOTOS: F. HEIBER



SAISON-ABONNEMENT

KAMMERMUSIK ARLESHEIM } SAISON 2023

SAISON-ABONNEMENT 2023

NUR VON NEUABONNENTEN AUSZUFÜLLEN.

- ICH MÖCHTE SAISONABONNEMENT(E) À FR. 100.- BESTELLEN.
- ICH BITTE UM REGELMÄSSIGE ZUSTELLUNG WEITERER INFORMATIONEN.

VORNAME NAME

STRASSE NR.

POSTLEITZAHL ORT

EMAIL

DATUM UNTERSCHRIFT



KAMMERMUSIK ARLESHEIM
URSULA BISCHOF
BUCHENSTRASSE 3
4144 ARLESHEIM

DIE KAMMERMUSIK ARLESHEIM WIRD VON FOLGENDEN INSTITUTIONEN UNTERSTÜTZT: [AMAVITA APOTHEKE SCHNEEBERGER](#) / [BLKB](#) / [BIRSECK-TREUHAND](#) / [BLUMENWUNDERLAND](#) / [BRUNO BAUMANN](#) / [PRIMEO ENERGIE](#) / [GAUCH HAUSTECHNIK](#) / [GEMEINDE ARLESHEIM](#) / [JENZER FEINKOST](#) / [KINK HAUSWARTUNGEN](#) / [KULTURELLES.BL](#) / [RANZ, AG](#) / [RAIFFEISEN](#) / [SANER APOTHEKE](#) / [UPTOWN BASEL](#) / FOTOS: F. HEIBER



«LAST LEAF»

KAMMERMUSIK ARLESHEIM } KONZERT N° 1

SONNTAG, 29. JANUAR 2023
17 UHR – AULA GERENMATTE ARLESHEIM

«LAST LEAF»

«FOLKLORISTISCH, NORDISCH, ORIGINELL»

STREICHQUARTETT NÓGÓ FILIP REKIEĆ, VIOLINE / CAROLINA MATEOS, VIOLINE /
CARLOS CARCIA VALLÉS, VIOLA / ELISA SIBER, VIOLONCELLO

WWW.KAMMERMUSIK-ARLESHEIM.CH

KARTENRESERVATION FÜR DIE ABENDKASSE: 061 701 79 61, URSULA.BISCHOF@GMX.CH

EINTRITT: FR. 30.- / AHV: FR. 25.- / STUDENTEN: FR. 15.- / KINDER VON 6-16 JAHRE: FR. 5.-

ÄNDERUNGEN ALLER TERMINE UND ENGAGEMENTS BLEIBEN JEDERZEIT VORBEHALTEN.

DIE KAMMERMUSIK ARLESHEIM WIRD VON FOLGENDEN INSTITUTIONEN UNTERSTÜTZT: [AMAVITA APOTHEKE SCHNEEBERGER](#) / [BLKB](#) / [BIRSECK-TREUHAND](#) / [BLUMENWUNDERLAND](#) / [BRUNO BAUMANN](#) / [PRIMEO ENERGIE](#) / [GAUCH HAUSTECHNIK](#) / [GEMEINDE ARLESHEIM](#) / [JENZER FEINKOST](#) / [KINK HAUSWARTUNGEN](#) / [KULTURELLES.BL](#) / [RANZ, AG](#) / [RAIFFEISEN](#) / [SANER APOTHEKE](#) / [UPTOWN BASEL](#) / FOTOS: F. HEIBER



THE SEPHARDIC WORLD OF KLEZMER

KAMMERMUSIK ARLESHEIM } KONZERT N° 2

SONNTAG, 26. MÄRZ 2023
17 UHR – AULA GERENMATTE ARLESHEIM

THE SEPHARDIC WORLD OF KLEZMER THE LADINO SONGS

BAIT JAFFE KLEZMER ORCHESTRA SASCHA SCHÖNHAUS, C-KLARINETTE, SAXOPHON /
ANDREAS WÄLDELE, VIOLINE, MANDOLINE / NICULIN CHRISTEN, PIANO, AKKORDEON /
DAVID SCHÖNHAUS, KONTRABASS
SPECIAL GUEST ANA MARIA PÉRÉZ JÍMÉNEZ, GESANG

WWW.KAMMERMUSIK-ARLESHEIM.CH

KARTENRESERVATION FÜR DIE ABENDKASSE: 061 701 79 61, URSULA.BISCHOF@GMX.CH

EINTRITT: FR. 30.- / AHV: FR. 25.- / STUDENTEN: FR. 15.- / KINDER VON 6-16 JAHRE: FR. 5.-

ÄNDERUNGEN ALLER TERMINE UND ENGAGEMENTS BLEIBEN JEDERZEIT VORBEHALTEN.

DIE KAMMERMUSIK ARLESHEIM WIRD VON FOLGENDEN INSTITUTIONEN UNTERSTÜTZT: [AMAVITA APOTHEKE SCHNEEBERGER](#) / [BLKB](#) / [BIRSECK-TREUHAND](#) / [BLUMENWUNDERLAND](#) / [BRUNO BAUMANN](#) / [PRIMEO ENERGIE](#) / [GAUCH HAUSTECHNIK](#) / [GEMEINDE ARLESHEIM](#) / [JENZER FEINKOST](#) / [KINK HAUSWARTUNGEN](#) / [KULTURELLES.BL](#) / [RANZ, AG](#) / [RAIFFEISEN](#) / [SANER APOTHEKE](#) / [UPTOWN BASEL](#) / FOTOS: F. HEIBER



I WONDER AS I WANDER

KAMMERMUSIK ARLESHEIM } KONZERT N° 3

SONNTAG, 24. SEPTEMBER 2023
17 UHR – SETZWERK, KULTURHAUS ARLESHEIM

I WONDER AS I WANDER FOLKSONGS, TÄNZE UND KLASSISCHE LIEDER

ARIANNA SAVALL, PETTER UDLAND JOHANSEN UND SONOS QUARTETT ARIANNA SAVALL, SOPRAN, BAROCKHARFE /
PETTER UDLAND JOHANSEN, TENOR , HARDINGFELE, MANDOLINE / JIRI NEMECEK, VIOLINE /
STEFANIE BISCHOF, VIOLINE / MARTINA BISCHOF, VIOLA / ANDREA BISCHOF, VIOLONCELLO

WWW.KAMMERMUSIK-ARLESHEIM.CH

KARTENRESERVATION FÜR DIE ABENDKASSE: 061 701 79 61, URSULA.BISCHOF@GMX.CH

EINTRITT: FR. 30.- / AHV: FR. 25.- / STUDENTEN: FR. 15.- / KINDER VON 6-16 JAHRE: FR. 5.-

ÄNDERUNGEN ALLER TERMINE UND ENGAGEMENTS BLEIBEN JEDERZEIT VORBEHALTEN.

DIE KAMMERMUSIK ARLESHEIM WIRD VON FOLGENDEN INSTITUTIONEN UNTERSTÜTZT: [AMAVITA APOTHEKE SCHNEEBERGER](#) / [BLKB](#) / [BIRSECK-TREUHAND](#) / [BLUMENWUNDERLAND](#) /
[BRUNO BAUMANN](#) / [PRIMEO ENERGIE](#) / [GAUCH HAUSTECHNIK](#) / [GEMEINDE ARLESHEIM](#) / [JENZER FEINKOST](#) / [KINK HAUSWARTUNGEN](#) / [KULTURELLES.BL](#) / [RANZ, AG](#) / [RAIFFEISEN](#) /
[SANER APOTHEKE](#) / [UPTOWN BASEL](#) / FOTOS: F. HEIBER



«OR NOUS DITES MARIE»

KAMMERMUSIK ARLESHEIM } KONZERT N° 4

SONNTAG, 3. DEZEMBER 2023
17 UHR – REFORMIERTE KIRCHE ARLESHEIM

«OR NOUS DITES MARIE»
FRANZÖSISCH-BAROCKES ADVENTSKONZERT

ENSEMBLE BRADAMANTE FLORENCIA MENCONI, MEZZOSOPRAN / AMIR TIROSHI, BARITON /
RACHEL HEYMANS, BLOCKFLÖTE, BAROCKOBOE / ANNE-CATHERINE GOSSELÉ, BLOCKFLÖTE /
LEONOR PALAZZO, 5-SAITIGES VIOLONCELLO / PAULE VAN DEN DRIESSCHE, CEMBALO

WWW.KAMMERMUSIK-ARLESHEIM.CH

KARTENRESERVATION FÜR DIE ABENDKASSE: 061 701 79 61, URSULA.BISCHOF@GMX.CH

EINTRITT: FR. 30.- / AHV: FR. 25.- / STUDENTEN: FR. 15.- / KINDER VON 6-16 JAHRE: FR. 5.-

ÄNDERUNGEN ALLER TERMINE UND ENGAGEMENTS BLEIBEN JEDERZEIT VORBEHALTEN.

DIE KAMMERMUSIK ARLESHEIM WIRD VON FOLGENDEN INSTITUTIONEN UNTERSTÜTZT: [AMAVITA APOTHEKE SCHNEEBERGER](#) / [BLKB](#) / [BIRSECK-TREUHAND](#) / [BLUMENWUNDERLAND](#) / [BRUNO BAUMANN](#) / [PRIMEO ENERGIE](#) / [GAUCH HAUSTECHNIK](#) / [GEMEINDE ARLESHEIM](#) / [JENZER FEINKOST](#) / [KINK HAUSWARTUNGEN](#) / [KULTURELLES.BL](#) / [RANZ, AG](#) / [RAIFFEISEN](#) / [SANER APOTHEKE](#) / [UPTOWN BASEL](#) / FOTOS: F. HEIBER